



## EUROPOWER Generators

Europower standaard stroomaggregaten met Honda en B&S Vanguard luchtgekoelde benzine-motor, 3000tpm, 50Hz, 4-takt

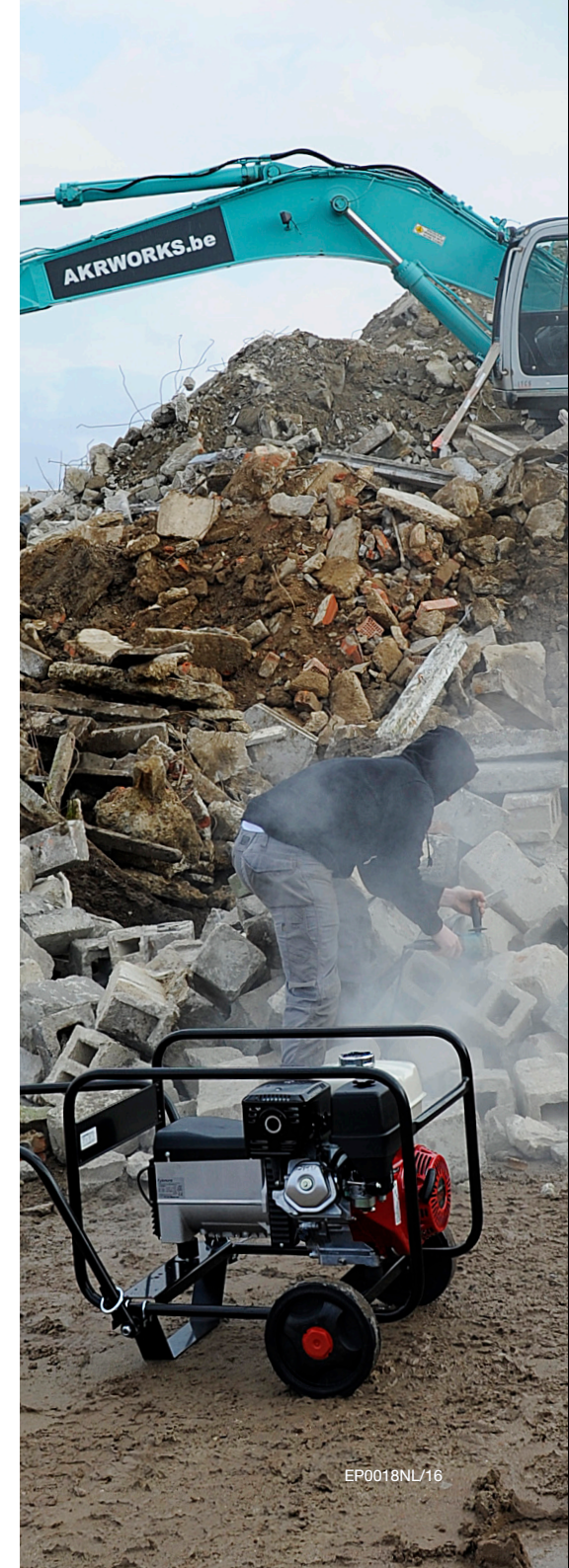
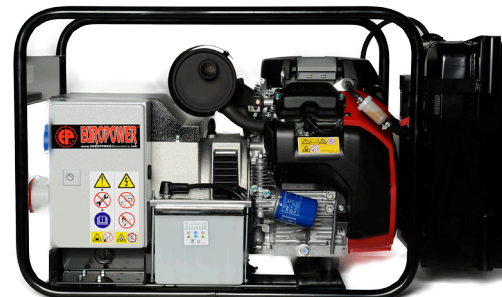
### 2,2 - 20kVA

POWERED by **HONDA**

POWERED BY **VANGUARD**  
COMMERCIAL POWER



EP13500TE



EP0018NL/16

# Standaard

luchtgekoeld, benzine

# LEGENDE

## STOPCONTACTEN

- A** 2 stopcontacten 230V - 16A
- A0** 1 stopcontact 230V - 16A
- A1** 1 stopcontact 230V - 16A + 2 stopcontacten CEE 230V - 16A
- A2** 1 stopcontact 230V - 16A + 1 stopcontact CEE 230V - 32A
- A3** 1 stopcontact 230V - 16A + 1 stopcontact CEE 230V - 16A + 1 stopcontact CEE 230V - 32A
- A4** 1 stopcontact 230V - 16A + 2 stopcontacten CEE 230V - 32A
- A5** 1 stopcontact 230V - 16A + 1 stopcontact CEE 230V - 63A
- A6** 1 stopcontact 230V - 16A + 1 stopcontact CEE 230V - 16A + 1 stopcontact CEE 230V - 32A + 1 stopcontact CEE 230V - 63A
- A7** 2 stopcontacten 230V - 16A + 1 stopcontact CEE 230V - 32A
- A8** 2 stopcontacten 230V - 16A + 1 stopcontact CEE 230V - 16A + 1 stopcontact CEE 230V - 32A
- A9** 2 stopcontacten 230V - 16A + 1 stopcontact CEE 230V - 16A
- A10** 2 stopcontacten 230V - 16A + 1 stopcontact CEE 230V - 16A + 2 stopcontacten CEE 230V - 32A + 1 stopcontact CEE 230V - 63A
- A11** 1 stopcontact 230V - 16A + 1 stopcontact CEE 230V - 16A
- B** 1 stopcontact 230V - 16A + 1 stopcontact CEE 400V - 16A 5 p.
- B1** 2 stopcontacten CEE 42V - 200 Hz - 32A 3 p.
- B2** 4 stopcontacten CEE 42V - 200 Hz - 16A 3 p.
- B3** 1 stopcontact 230V - 16A + 1 stopcontact CEE 230V - 16A + 1 stopcontact CEE 400V - 16A 5 p.
- B4** 1 stopcontact 230V - 16A + 1 stopcontact CEE 230V - 32A + 1 stopcontact CEE 400V - 32A 5 p.
- B5** 2 stopcontacten 230V - 16A + 1 stopcontact CEE 230V - 16A + 1 stopcontact CEE 230V - 32A + 1 stopcontact CEE 400V - 16A 5 p. + 1 stopcontact CEE 400V - 32A 5 p.
- B6** 1 stopcontact 230V - 16A + 1 stopcontact CEE 230V - 32A + 1 stopcontact CEE 400V - 16A 5 p.
- B7** 2 stopcontacten 230V - 16A + 1 stopcontact CEE 400V - 16A 5 p.
- B8** 1 stopcontact 230V - 16A + 1 stopcontact CEE 230V 3 p. - 32A + 1 stopcontact CEE 400V - 32A 5 p. + 1 stopcontact CEE 400V - 125A 5 p.
- B9** 2 stopcontacten 230V - 16A + 1 stopcontact CEE 230V - 16A + 1 stopcontact CEE 400V - 16A 5 p.
- B10** 1 stopcontact 230V - 16A + 2 stopcontacten CEE 230V - 16A + 1 stopcontact CEE 400V - 16A 5 p.
- B11** 2 stopcontacten 230V - 16A + 1 stopcontact CEE 230V - 16A + 1 stopcontact CEE 230V - 32A + 1 stopcontact CEE 400V - 16A 5 p.
- B12** 1 stopcontact CEE 230V - 63A + 1 stopcontact CEE 400V - 63A 5 p.

- B13** 1 stopcontact 230V - 16A + 1 stopcontact CEE 230V - 63A + 1 stopcontact CEE 400V - 63A 5 p.
- B14** 2 stopcontacten 230V - 16A + 1 stopcontact CEE 230V - 16A + 1 stopcontact CEE 230V - 32A + 1 stopcontact CEE 400V - 32A 5 p. + 1 stopcontact CEE 400V - 63A 5 p.
- B15** 1 x schuko 230V - 16A + 1 x CEE 230V - 16A + 1 x CEE 230V - 32A + 1 x CEE 400V - 16A 5 p. + 1 x CEE 400V - 32A 5 p. + 1 x CEE 400V - 63A 5 p. + 1 x CEE 400V - 125A 5 p.
- B16** 1 x schuko 230V - 16A + 1 x CEE 230V - 16A + 1 x CEE 230V - 32A + 1 x CEE 230V - 63A + 1 x CEE 400V - 16A 5 p. + 1 x CEE 400V - 32A 5 p. + 1 x CEE 400V - 63A 5 p. + 1 x CEE 400V - 125A 5 p.
- B17** 1 stopcontact CEE 230V - 16A + 1 stopcontact CEE 400V - 16A 5 p.
- B18** 3 stopcontacten 230V - 16A + 1 stopcontact CEE 400V - 16A 5 p.
- BDIN1** 1 stopcontact CEE 400V - 16A 5 p. IP67 + 3 Schuko stopcontacten (DIN49442) 230V - 16A 3 p. IP68
- BDIN2** 1 stopcontact CEE 400V - 32A 5 p. IP67 + 3 Schuko stopcontacten (DIN49442) 230V - 16A 3 p. IP68

## VERSIE

- AC** Automatische choke (voor temperaturen >0°C)
- AIS** ECO-Regeling (Automatisch Stationair Toerental)
- Amp1** 1 Ampèremeter
- Amp3** 3 Ampèremeters
- AREP** Polymorfe alternatorregulatie en -excitatie
- AVR** Automatische spanningsregelaar
- BFT** Dubbelwandige brandstoftank
- CLS** Minimumkoelvlloeistofniveauschakelaar
- DC12** 12V DC batterijlader
- DC24** 24V DC batterijlader
- DH** Documentenhouder
- DS** Dual speed met hendel
- DSE** Deep Sea Electronics controle- en startmodule DSE4520
- E** Elektrische start, incl. accu (accuzuur niet inbegrepen)
- E1** Elektrische start, incl. onderhoudsvrije accu
- EnB** Elektrische start, accu niet inbegrepen
- EC** Elektrische choke
- Erpm** Elektronische toerentalregelaar
- ES** Noodstop
- ET** Aardingstester met controlelamp
- F** Frame
- FG** Mechanische brandstofniveaumeter
- FH** Geïntegreerde vorkliftgaten
- FI** Aardlekschakelaar 30mA
- FI2** Aardlekschakelaar 30mA zonder aardstaaf

- FI4** Aardlekschakelaar 30mA met aardstaaf en 4m aardingskabel
- FIA** Aardlekschakelaar 30-350mA, regelbaar, met aardstaaf en 4m aardingskabel
- FLM** Brandstofniveaumeter
- FP** Brandstofpomp 12V
- FPM** Membraanbrandstofpomp
- FFPM** Manuele brandstofvoerpomp
- GALV** Gegalvaniseerd chassis met vorkliftgaten en 20 mm bumper
- h** Urenteller
- Hz** Freqüentimeter
- IB** Isolatiebewaking
- LE** Centraal hijssoog
- LFLS** Minimum brandstofniveau-schakelaar
- LFLS2** Dubbele minimum brandstofniveau-schakelaar (alarm + uitschakeling)
- LH** 4 hijsbeugels
- LS2** Leroy Somer alternator "System 2" voor tropische omgeving
- M** Uitlaat (niet gemonteerd op de motor) + flens (los meegeleverd)
- MS** Magneto-stop
- O** Olieniveaubewaking
- ODP** Olieaflaaspomp
- OL** Oliedrukcontrolelamp
- OP** Oliedrukbeveiliging
- P** Draagbaar
- PAI** Voorverwarmer luchtinlaat
- PC** 5 "Powersafe" connectoren
- PI** Verlichting controlepaneel
- R** Repeteerstarter
- TB** Gereedschapsbox met reserveonderdelen
- TC** Vermogensaansluitklemmen
- TE** Bevestigingsogen voor transport
- Th** Thermische beveiliging
- TM** Thermo-magnetische beveiliging
- TM2** Thermo-magnetische beveiliging, met uitschakelspoel met individuele thermo-magnetische beveiligingen op elk stopcontact
- TP** Temperatuurbeveiliging
- V** Voltmeter
- VF** Ventilator met visco-koppeling
- VS** Voltmeter-omschakelaar
- W** Vermogensmeter met maximumindicatie
- WS** Waterafscheider
- WSFP** Waterafscheider / brandstofvoorfilter
- Y** E1+FP+h+MS+OP+TM+TP+V
- Z** AMP+AVR+BFT+ES+FH+FLM+Hz+IB+LE+LFLS+PI

## Europower standaard stroomaggregaten met Honda en B&S Vanguard luchtgekoelde benzinemotor, 3000tpm, 50Hz, 4-takt

Artikel code	TYPE	Alter-nator	kVA max.	kVA cont.	Amp. (cos phi 1)		Motor	pk	kW	cm <sup>3</sup>	Tank (l)	Verbr. @75% last (l/h)	Auto-nomie @75% last (h)	Versie (p. 46)	Afmetingen (cm)	kg	dB(A) @ 7m	LWA
					1 ~ 230V	3 ~ 400V												
950000260	EP2500	Sincro	2.2	2	8.7	-	Honda GX160	4.4	3.2	163	3.1	1	3.1	A-F-O-R-Th	58x42x44	37	70	95
950000261	EP2500E	Sincro	2.2	2	8.7	-	Honda GX160	4.4	3.2	163	3.1	1	3.1	A-E-F-O-R-Th	58x42x44	45	70	95
950000250	EP2500P	Sincro	2.2	2	8.7	-	Honda GX160	4.4	3.2	163	3.1	1	3.1	A-O-P-R-Th	54x37x50	33	70	95
990000300	EP3300	Mecc Alte	3	2.7	11.7	-	Honda GX200	5.2	3.8	196	3.1	1.3	2.4	A-F-O-R-Th	58x42x44	42	70	95
950000400	EP4100	Sincro	4	3.6	16	-	Honda GX270	7.9	5.8	270	5.3	2	2.7	A-F-O-R-Th	77x51x56	60	71	96
950000401	EP4100E	Sincro	4	3.6	16	-	Honda GX270	7.9	5.8	270	5.3	2	2.7	A-E-F-O-R-Th	77x51x56	72	71	96
950000502	EP5000T	Sincro	5	4.5	16	6.5	Honda GX270	7.9	5.8	270	5.3	2	2.7	B-F-O-R-Th	83x51x56	72	71	96
950000600	EP6000	Sincro	6	5.4	23	-	Honda GX390	11.1	8.2	389	6.1	2.4	2.5	A-F-O-R-Th	83x51x56	75	72	97
950000601	EP6000E	Sincro	6	5.4	23	-	Honda GX390	11.1	8.2	389	6.1	2.4	2.5	A-E-F-O-R-Th	83x51x56	87	72	97
950000652	EP6500T	Sincro	7	6.5	17	9.4	Honda GX390	11.1	8.2	389	6.1	2.4	2.5	B-F-O-R-Th	83x51x56	82	72	97
950000653	EP6500TE	Sincro	7	6.5	17	9.4	Honda GX390	11.1	8.2	389	6.1	2.4	2.5	B-E-F-O-R-Th	83x51x56	94	72	97
950000700	EP7000	Sincro	7	6	26	-	Honda GX390	11.1	8.2	389	6.1	2.7	2.3	A7-F-O-R-Th	83x51x56	85	76	*
990001001	EP10000E	Mecc Alte	10	9	39	-	Honda GX630	19	14	688	20	4.2	4.8	A2-E-F-FPm-h-O-TM	102x55x60	146	75	*
957001002	EP10000T	Sincro	10	9	14.3	13	B&S Vanguard	14	10.5	480	6.5	3.5	1.9	B-F-FPm-OP-R-TM	83x55x60	95	75	*
950001201	EP12000E	Sincro	12	10.8	47	-	Honda GX690	20	15	688	20	5	4.0	A2-AIS-E-F-FPm-h-O-TM	102x55x60	150	75	*
950001203	EP13500TE	Sincro	13.5	12	20	17	Honda GX630	19	14	688	20	4.2	4.8	B-E-F-FPm-h-O-TM	102x55x60	149	75	*
957001501	EP16000E	Sincro	16	14.5	63	-	B&S Vanguard	28	21	895	41	7	5.9	A5-E1-F-FG-FPm-h-LE-OP-TM-V	100x64x72	213	79	*
950001503	EP16000TE	Sincro	16	14.4	23	21	Honda GX690	20	15	688	20	5	4.0	B-AIS-E-F-FPm-h-O-TM	102x55x60	154	75	*
957001803	EP20000TE	Sincro	20	18	26	26	B&S Vanguard	28	21	895	41	7	5.9	B4-E1-F-FG-FPm-h-LE-OP-TM-V	100x64x72	213	79	*

Aggregaten met \* mogen niet buitenshuis gebruikt worden in de EU.

## Kenmerken & voordelen

### Elektrostart



Alle aggregaten met een **E** aan het einde van het type zijn **elektrisch gestart**. Je kan deze aggregaten gebruiken in **back-up systemen**. Als je een elektrostart-aggregaat met **A.S.S.S. combineert**, moet het benzine aggregaat van een elektrische of automatische choke voorzien zijn.

### Versterkte fase



Een standaard driefasige 400V alternator kan **1/3 van zijn nominaal vermogen** leveren per fase. Op de aggregaten **EP5000T** en **EP6500T(E)** heeft de alternator één versterkte fase, waardoor de gebruiker deze fase met **maximum 4kVA 1-230V** kan belasten.

### 2-wielkit



De 2-wielkit kan uitgerust worden met **harde** of met **luchtbanden**. Dit hangt af van de oppervlakte waarop het aggregaat gebruikt zal worden. Bovendien is de 2-wielkit voorzien van **2 inklapbare handgrepen**. Hierdoor neemt het aggregaat **minder plaats in bij transport en opslag**.

### B&S Vanguard



Met Briggs & Stratton Vanguard 31pk motoren kunnen we een **20kVA driefasig** of een **16kVA eenfasig** stroomaggregaat maken. Aggregaten met deze motoren zijn **licht en klein** voor dit vermogensbereik.

### ECO A.I.S.



ECO A.I.S. op aggregaten met Honda GX690 staat voor Automatic Idle System, wat betekent dat de motor op stationair toerental draait wanneer het aggregaat onbelast is. Deze technologie leidt tot een lager brandstofverbruik en langere autonomie.

### A.S.S.S.



A.S.S.S. is de afkorting van **Automatic Start Stop System** in geval van netuitval: alle aggregaten met elektrostart kunnen uitgerust worden met dit gemakkelijk back-up systeem, dat een **ingebouwde batterijlader** en **automatische zelftest** heeft.



FOCUS ON YOUR ENERGY



[www.EUROPOWERGenerators.com](http://www.EUROPOWERGenerators.com)